

Ferienhaus

ZU KAUFEN

Hohenfelde DE (an der Ostsee)



D O K U M E N T A T I O N

Kurz und knapp

Sind Sie auf der Suche nach einer Ruheoase? Möchten Sie ein Ferienhaus direkt an der Ostsee mit Sauna und Kamin? Dann ist diese liebevoll bewirtschaftet und gepflegte Immobilie genau das Richtige für Sie!

Das ruhig gelegene Holzhaus befindet sich auf einem Grundstück im Wochenendhausgebiet in unmittelbarer Nähe (200m Luftlinie) zum Naturstrand in Hohenfelde.

Highlights kurz und knapp

- ☐ Gepflegt und ständig erweitert (Kamin, Sauna)
- ☐ Renovation Fussböden und Badezimmer im Jahre 2021
- ☐ Überdachte Terrasse
- ☐ Internetanschluss
- ☐ Inkl. Waschmaschine
- ☐ Wohnzimmer mit Kaminofen und einem Hauch von Meerblick
- ☐ Komplett eingerichtete Einbauküche mit Essbereich
- ☐ Abstellraum mit Heizungsanlage
- ☐ Aussenbereich mit Fass-Sauna, Aussenstellplatz und Gartenhäuschen
- ☐ Übergabe des Hauses komplett möbliert

Technische Daten

Lage	Siedlung, 24257 Hohenfelde, Stadtteil Malmsteg, Schleswig-Holstein DE
Objektart	Ferienhaus
Anzahl Zimmer	2 Schlafzimmer, 1 Badezimmer
Kaufpreis	€ 297'000.—(auf Verhandlungsbasis)
Baujahr	1973
Grundstückfläche	491m ²
Wohnfläche	70m ²
Heizung	Flüssiggas
Verfügbarkeit	Oktober 2023

Lage

Wunderschöne Sonnenuntergänge, kilometerlange Sand- und Naturstrände, ursprüngliche Natur, Dorf- und Sommerfeste und noch vieles mehr finden Sie in der idyllischen Gemeinde Hohenfelde. Das Dorfzentrum mit Einkaufsmöglichkeiten liegt ca. 2km entfernt. Im 11km entfernten Nachbarort Schwartbuck stehen weitere Geschäfte wie Arztpraxen, Apotheken, Tankstellen und vieles mehr zur Verfügung.

Hohenfelde ist ca. 30 min. von der Landeshauptstadt Kiel und 1.5h von Hamburg entfernt. Ein Abstecher nach Dänemark ist in wenigen Stunden ebenfalls in greifbarer Nähe.

Aussenansichten



Eingang



Sitzplatz



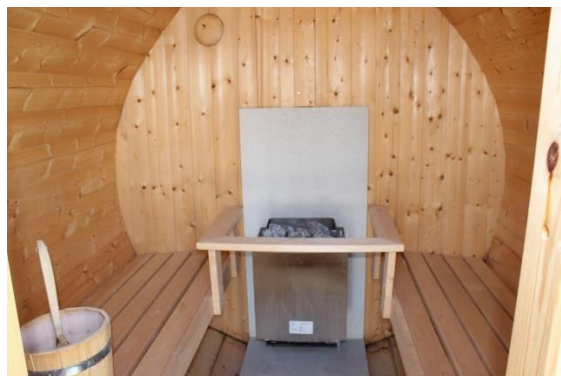
Sitzplatz



Sitzplatz



Sauna



Sauna

Innenansichten



Wohnbereich



Wohnbereich



Essbereich/Küche



Essbereich/Küche



Badezimmer



Badezimmer

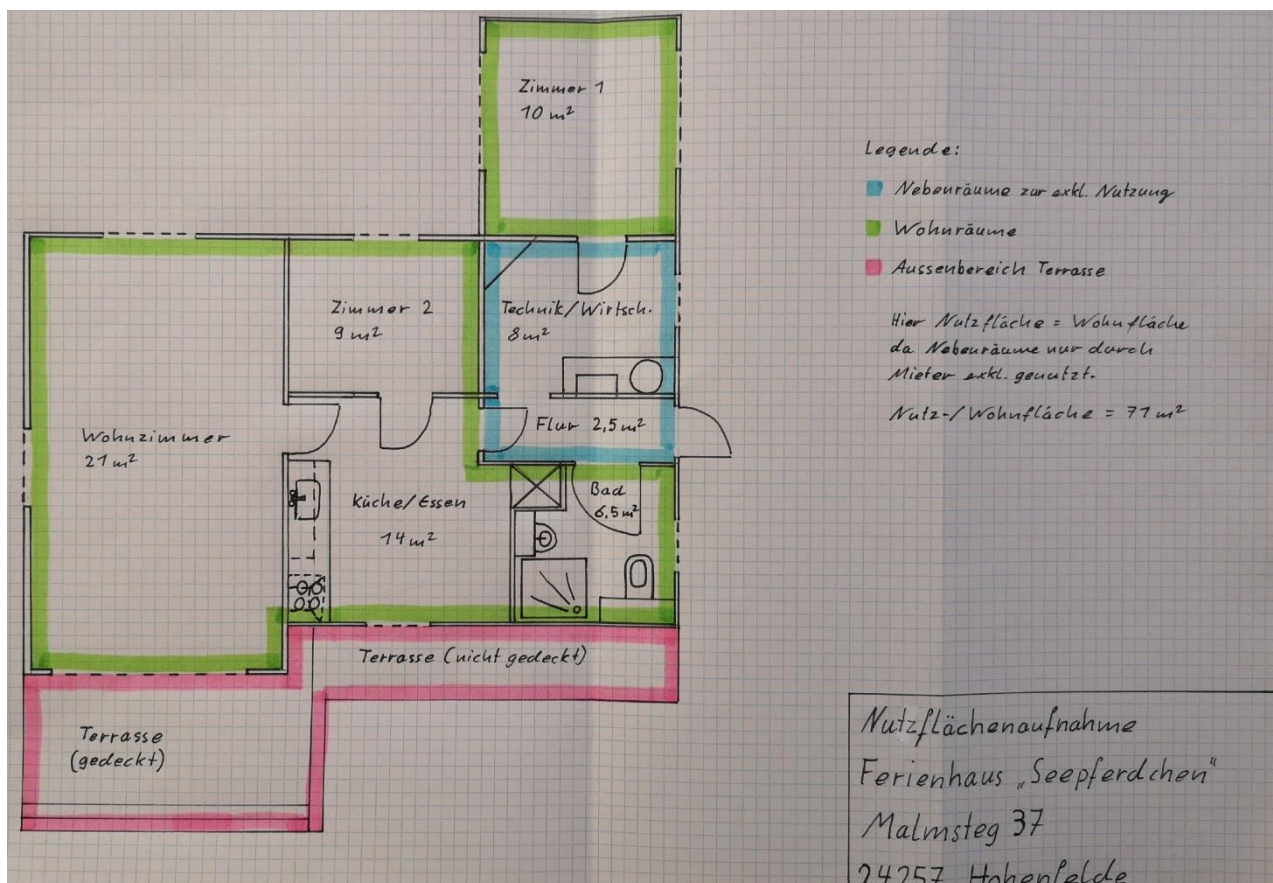
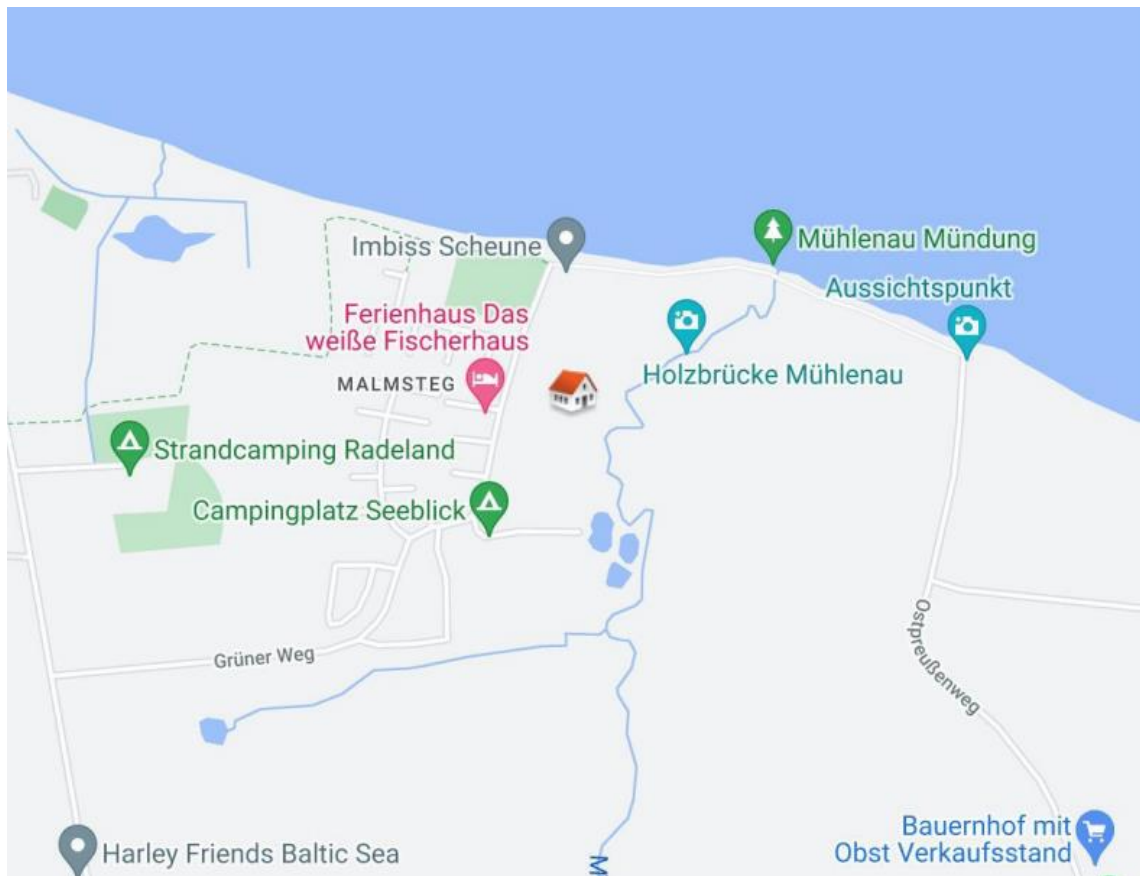


Schlafzimmer 1



Schlafzimmer 2

Situationsplan & Grundrissplan



Ihre Traumimmobilie - JETZT in greifbarer Nähe

Kontakt

Uila Immobilien AG | Hofmattstrasse 7 | 5085 Sulz AG

Rahel Wächter | 079 250 93 06

www.uila-immobilien.ch | info@uila-immobilien.ch